



PÔLE DE SYNERGIE

« Maîtrise des compétences de base »

Petit-déjeuner échange de bonnes pratiques

Le 16 mars 2023



BASSIN EFE

INSTANCE BASSIN ■ ENSEIGNEMENT QUALIFIANT • FORMATION • EMPLOI

HAINAUT CENTRE

Qu'est-ce qu'une IBEFE ?

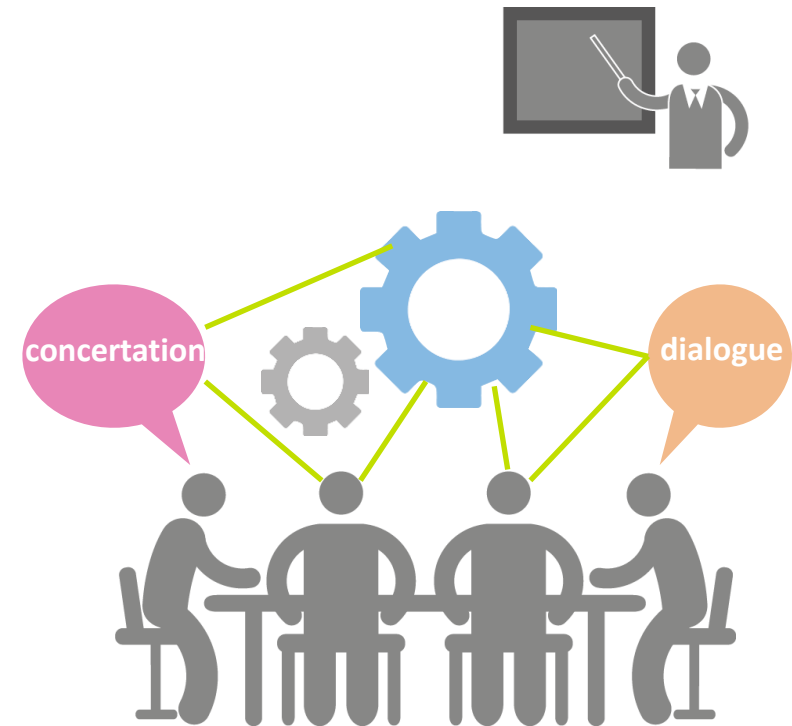
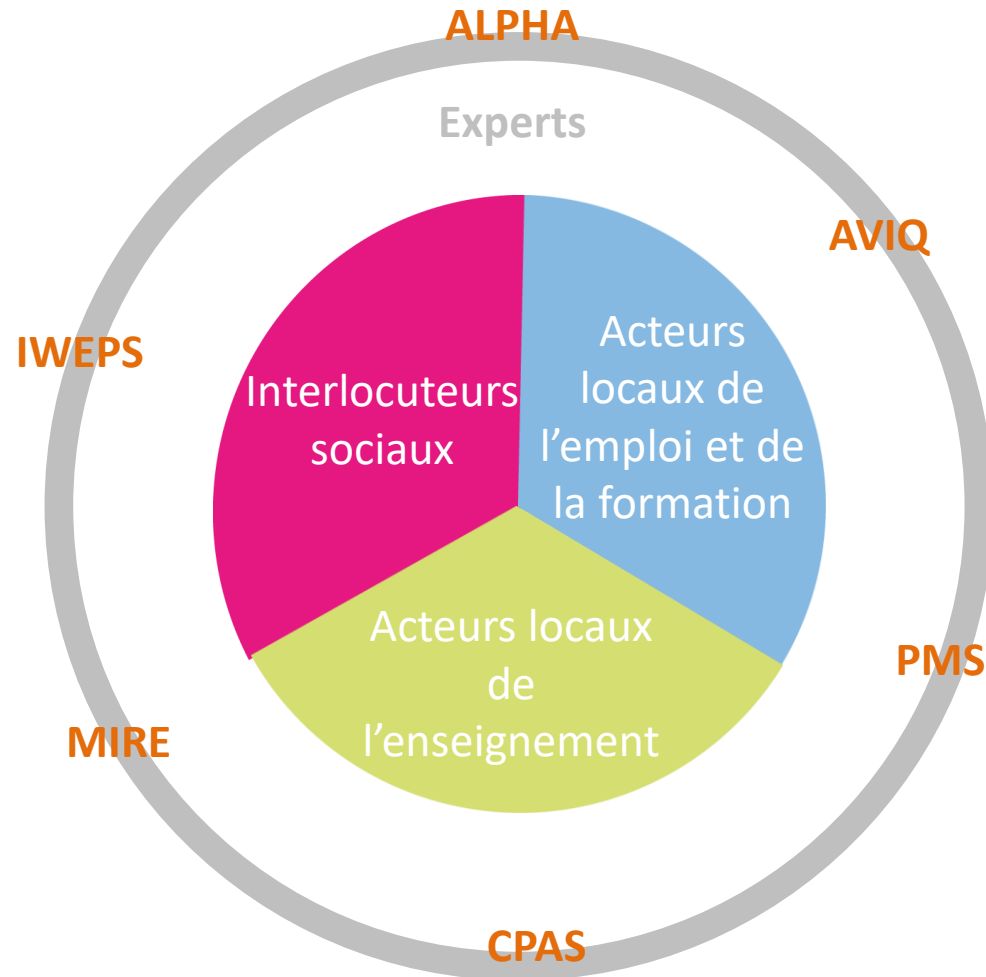
IBEFE : Instance **B**assin **E**nseignement qualifiant – **F**ormation – **E**mploi

Résultat d'un accord de coopération conclu entre la Fédération Wallonie-Bruxelles, la Région wallonne et la Commission communautaire française (20 mars 2014)

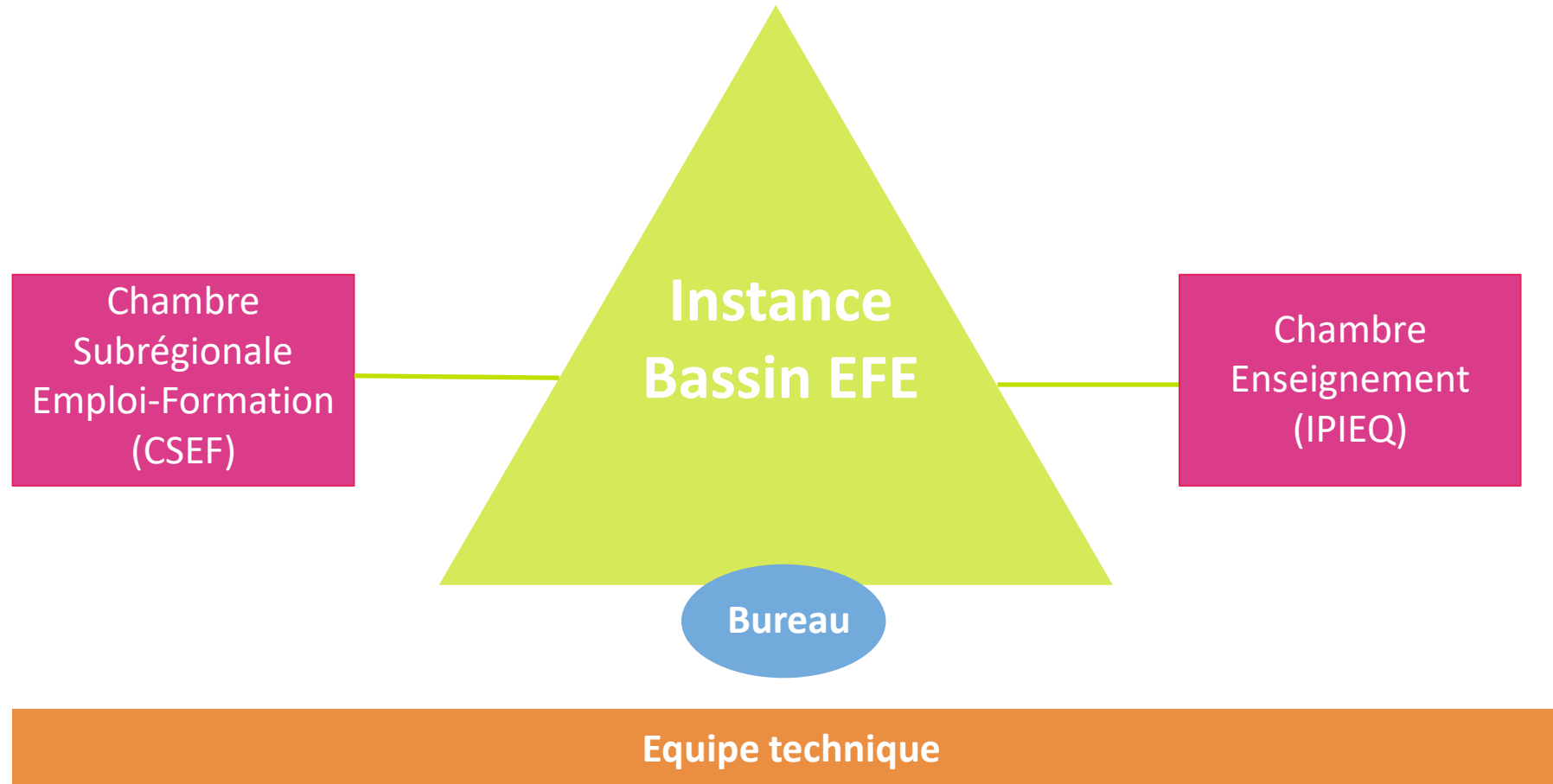
« Zone délimitée géographiquement ...
en vue de favoriser la **mise en cohérence**
des offres
ainsi que le **développement des politiques**
croisées en matière de formation
professionnelle, d'enseignement
qualifiant, d'emploi et d'insertion et
d'assurer les synergies entre les
interlocuteurs sociaux
et les acteurs locaux ... »

Les acteurs

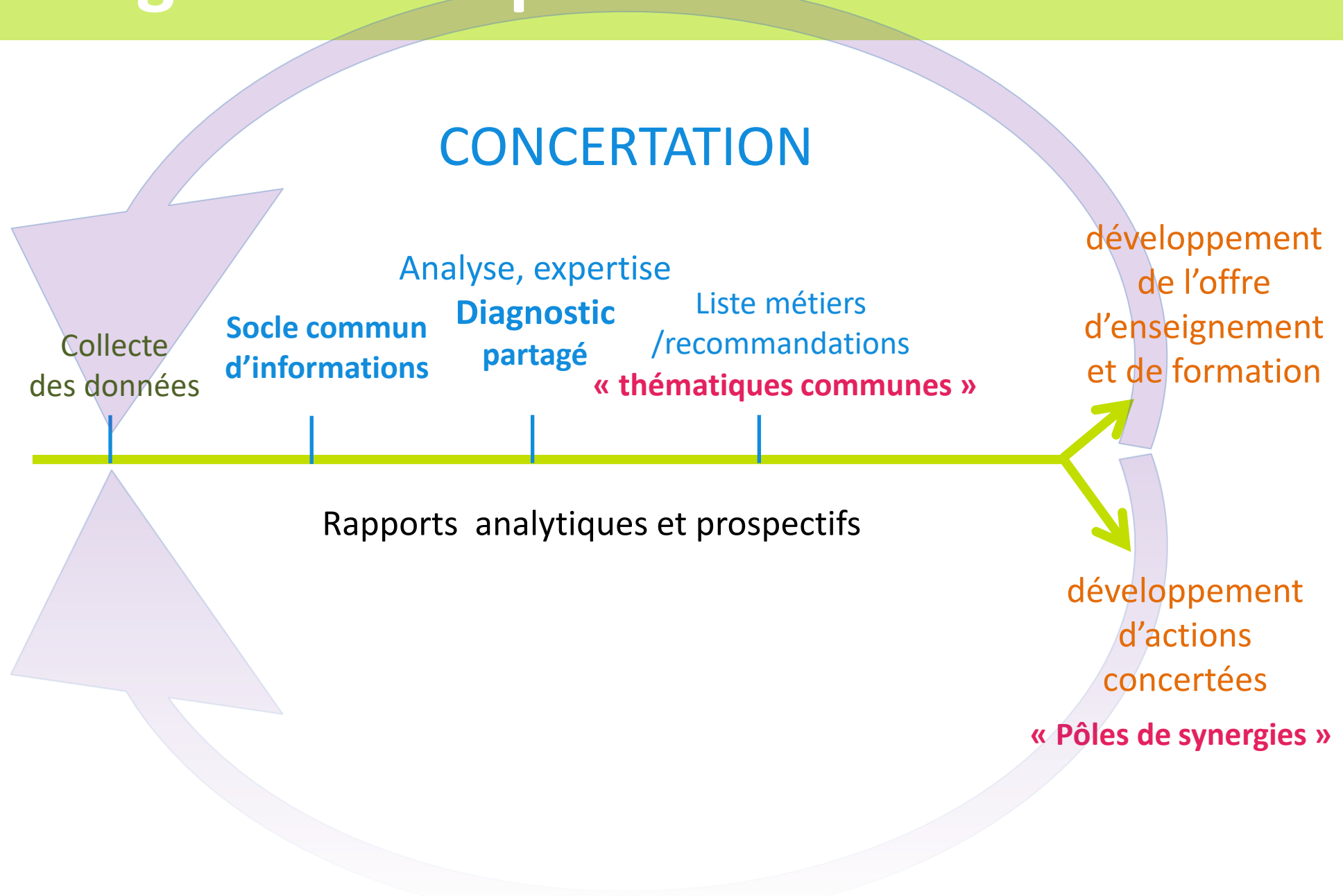
10 Instances Bassin EFE



Le dispositif complet

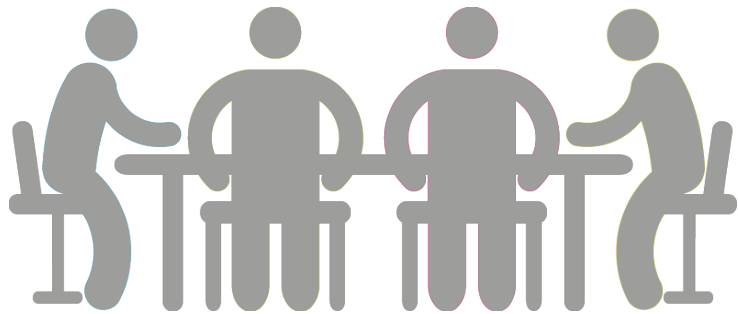


Vision globale du processus



Les actions concertées : les pôles de synergies

« Afin de favoriser le développement de politiques croisées en matière d'enseignement qualifiant, de formation professionnelle, d'emploi et d'insertion au niveau local, chaque Instance Bassin constitue en son sein des pôles de synergies ».



Pôle de synergie « Maîtrise des compétences de base »

Constat partagé par les acteurs de la formation, de l'enseignement et de l'emploi de la **DIFFICULTE** croissante **DES PUBLICS** à **MAÎTRISER LES SAVOIRS** et **SAVOIR-ETRE** de **BASE**.

Pourtant essentiels pour l'entrée en formation et à l'emploi , y compris pour des fonctions peu qualifiées.

OBJECTIF:

Viser une meilleure maîtrise des compétences de base des publics de notre zone pour améliorer/renforcer l'accès à la formation, à l'insertion sociale, à l'emploi.

LE TRAVAIL DU PÔLE PORTE SUR PLUSIEURS AXES :

- ✓ **IDENTIFIER** LES PRATIQUES ET OUTILS INNOVANTS EXISTANT EN MATIÈRE D'APPROCHE DES COMPÉTENCES DE BASE
- ✓ **ENCOURAGER** LES COLLABORATIONS ET PARTAGES ENTRE LES ACTEURS DU BASSIN QUI DÉVELOPPENT CES PRATIQUES INNOVANTES
- ✓ **SENSIBILISER** PLUS LARGEMENT L'ENSEMBLE DES ACTEURS DU BASSIN EN VISIBILISANT LES BONNES PRATIQUES

Pôle de synergie « Maîtrise des compétences de base »

DANS CE CADRE, LE PÔLE :

A défini et précisé le concept « **COMPÉTENCES DE BASE** »

A récolté les **OUTILS, PRATIQUES, METHODOLOGIES** de terrain

A élaboré des **FICHES DESCRIPTIVES**

A créé une **OUTILTHEQUE**

Organise **PARTAGE** et **ECHANGES** sous forme de petits-déjeuners

Pôle de synergie « Maîtrise des compétences de base »

OUTILTHEQUE

= **PLATEFORME COLLECTIVE** de
PARTAGE DES OUTILS et
METHODOLOGIES existants

Classement par **CATEGORIES** et sous-catégories menant aux fiches **EXPLIQUANT** les **PRATIQUES** mises en place pour l'**APPRENTISSAGE** des **COMPETENCES DE BASE** auprès d'un **PUBLIC SCOLAIRE** ou **ADULTE**

Chaque **FICHE** indique le savoir qui est travaillé, le public auquel l'outil/la méthodologie est destiné, le contexte dans lequel cela a été construit et les objectifs poursuivis.

La pratique est ensuite détaillée et complétée par l'accès à des ressources, liens vidéo, documents utilisés, ... La fiche reprend, enfin, les points positifs, de vigilance et l'impact sur les stagiaires et les formateurs.

Le **BUT** étant le **PARTAGE**, chaque fiche donne les coordonnées de la personne à contacter afin de pouvoir **ECHANGER**, **MUTUALISER**, **TRANSPOSER**, voire s'appropriier l'outil/la méthodologie.

L'outilthèque est en construction. Son accès est réservé, à ce stade, aux opérateurs de formation et d'enseignement adhérents aux travaux du pôle.